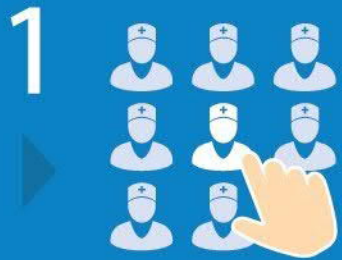


# Як підписати декларацію з лікарем?



1  
Оберіть заклад і лікаря



2  
Медзаклад, де можна підписати декларацію, впізнаєте за наліпкою «Тут можна обрати свого лікаря»



3  
Візьміть із собою паспорт, ідентифікаційний код і мобільний телефон. Для дитини до 14 років – свідоцтво про народження дитини



4  
У реєстратурі медзакладу вам підкажуть, де можна підписати декларацію та нададуть список лікарів



5  
Уповноважений працівник медзакладу (працівник реєстратури, медсестра або лікар) введе ваші дані в електронну систему



6  
На ваш мобільний надійде СМС з кодом. Повідомте цей код працівнику закладу



7  
З електронної системи роздрукують декларацію з вашими даними. Уважно перевірте, чи все вірно



8  
Підпишіть два екземпляри роздрукованої декларації. Один ви забираєте з собою, інший лишається у закладі



9  
Працівник закладу підтверджує вашу декларацію своїм електронним підписом і відправляє в систему

Тепер ви в електронній системі охорони здоров'я, а значить НСЗУ гарантовано направить гроші у ваш заклад і вашому лікарю з липня.

☎ 15-45

Безкоштовно з усіх номерів